



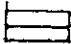
DEVERO

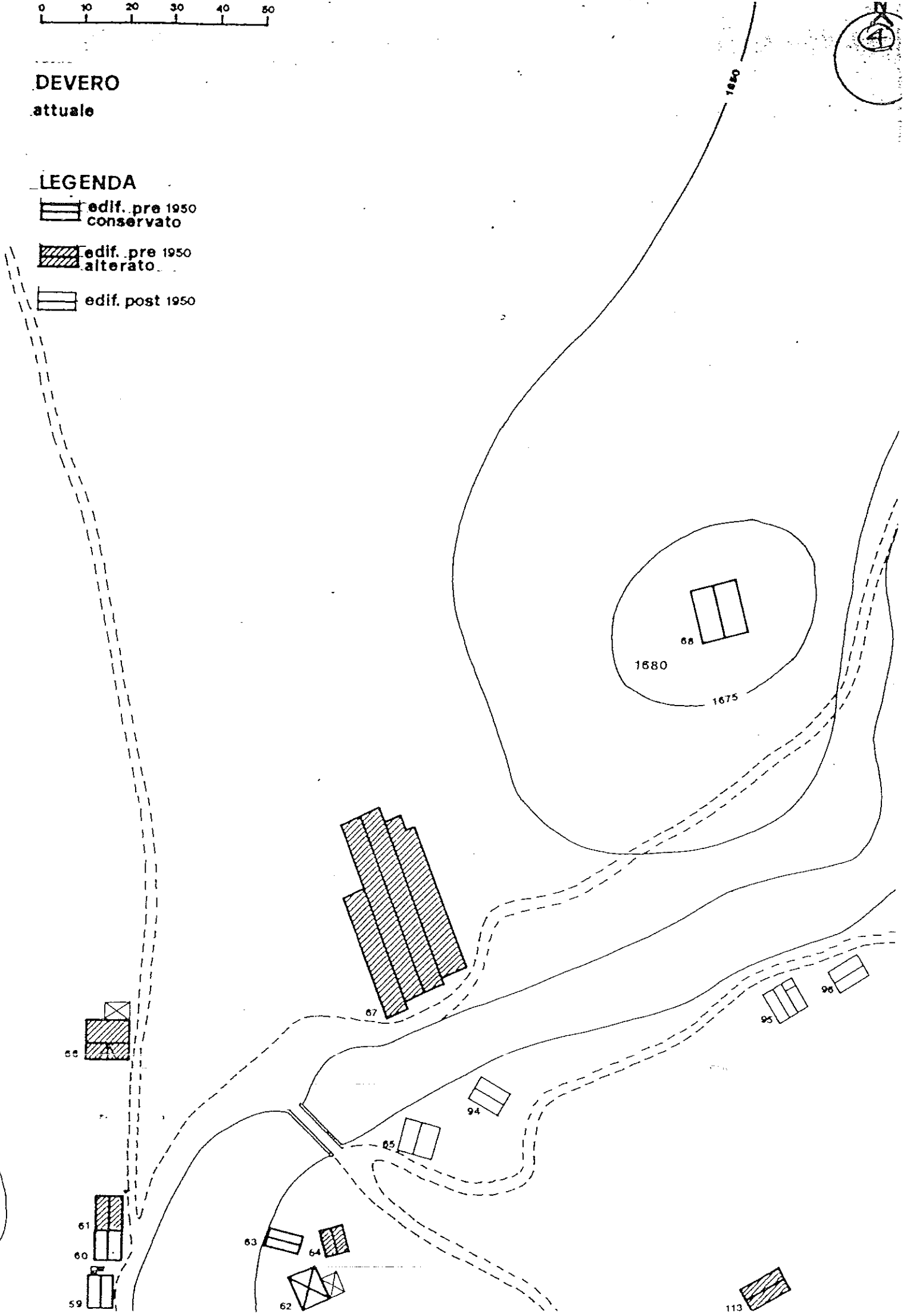
attuale

LEGENDA

 edif. pre 1950
conservato

 edif. pre 1950
alterato

 edif. post 1950



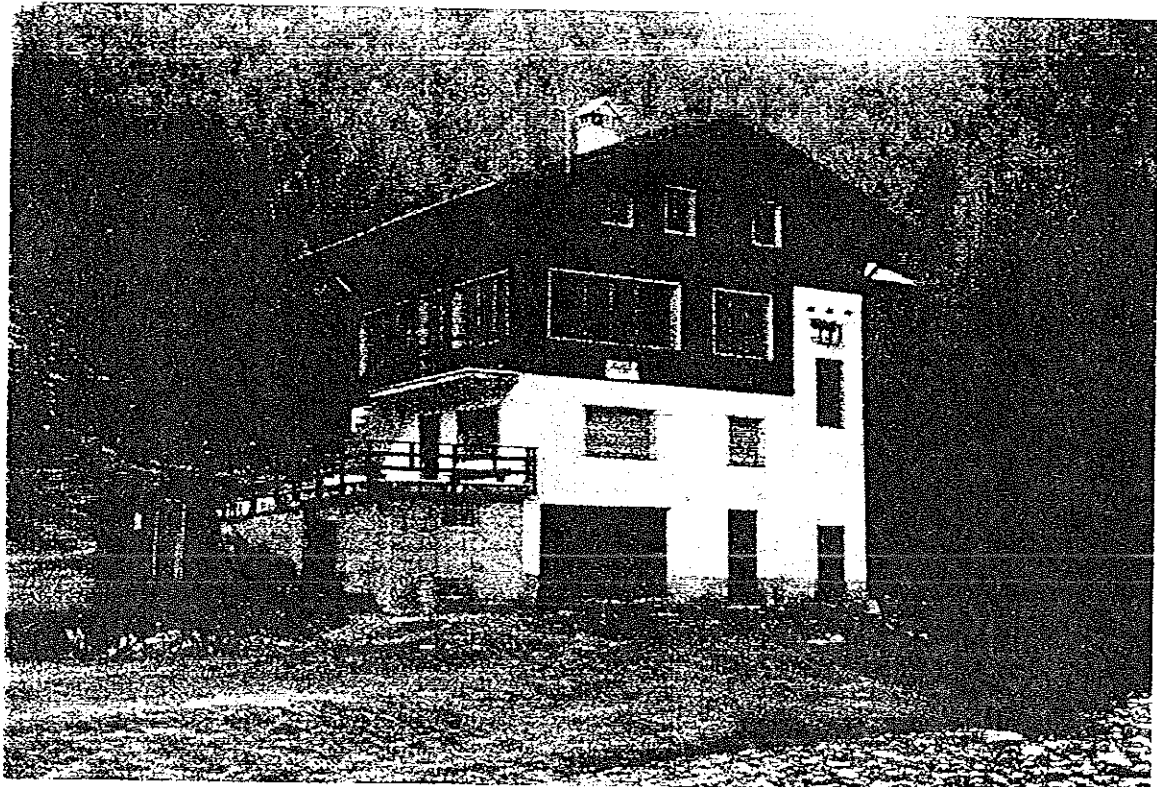
Bar SCIOVIA

Edificio post 1950

Intervento ex art. 40-41

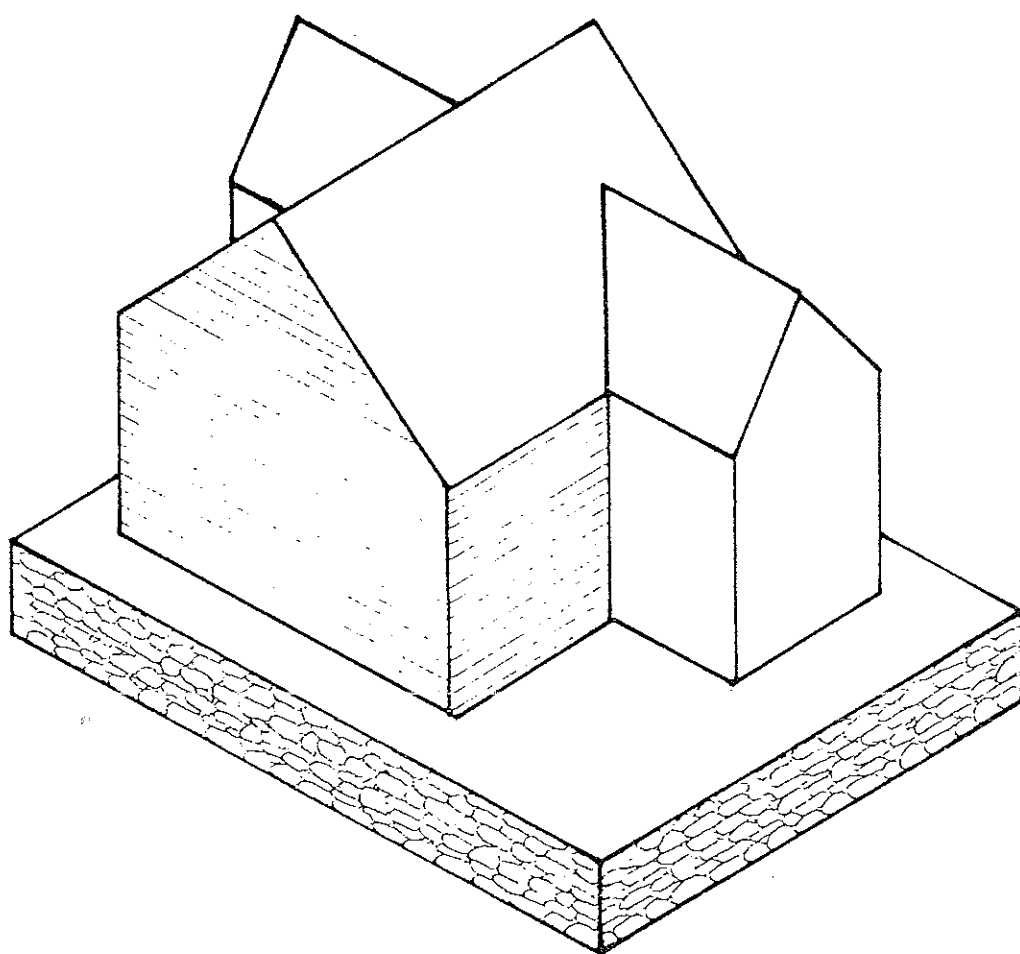
Manutenzione straordinaria secondo le modalità previste dal punto f dell'art. 40.5.

Per mantenere la capacità ricettiva e adeguarla alle esigenze attuali e per aumentarla vedi l'assonometria allegata che fornisce alcune indicazioni sull'assetto volumetrico e le finiture (base nell'edificio di pietra a vista e piani successivi di legno per qualsiasi opera di straordinaria manutenzione).



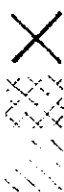
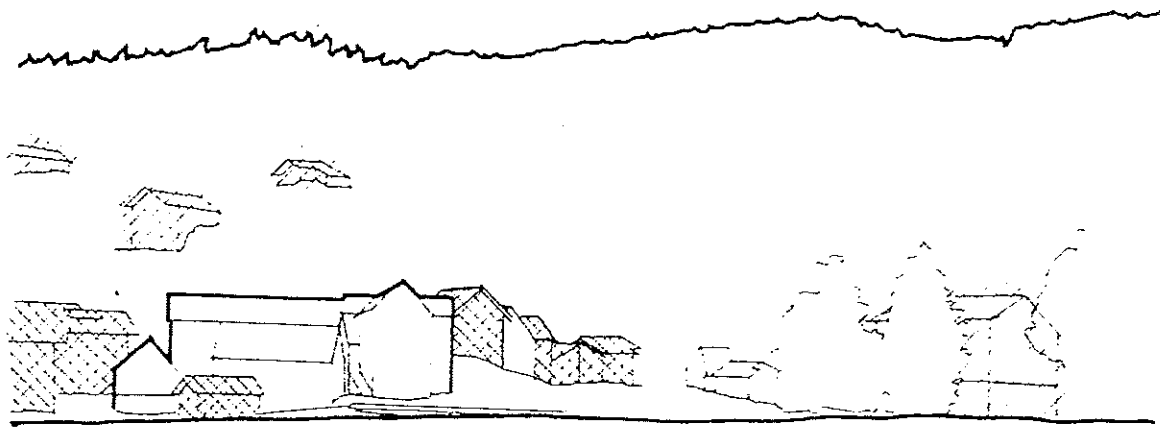
novembre 1993

DEVERO locande alberghi ristoranti 1



BAR SCIOVIA

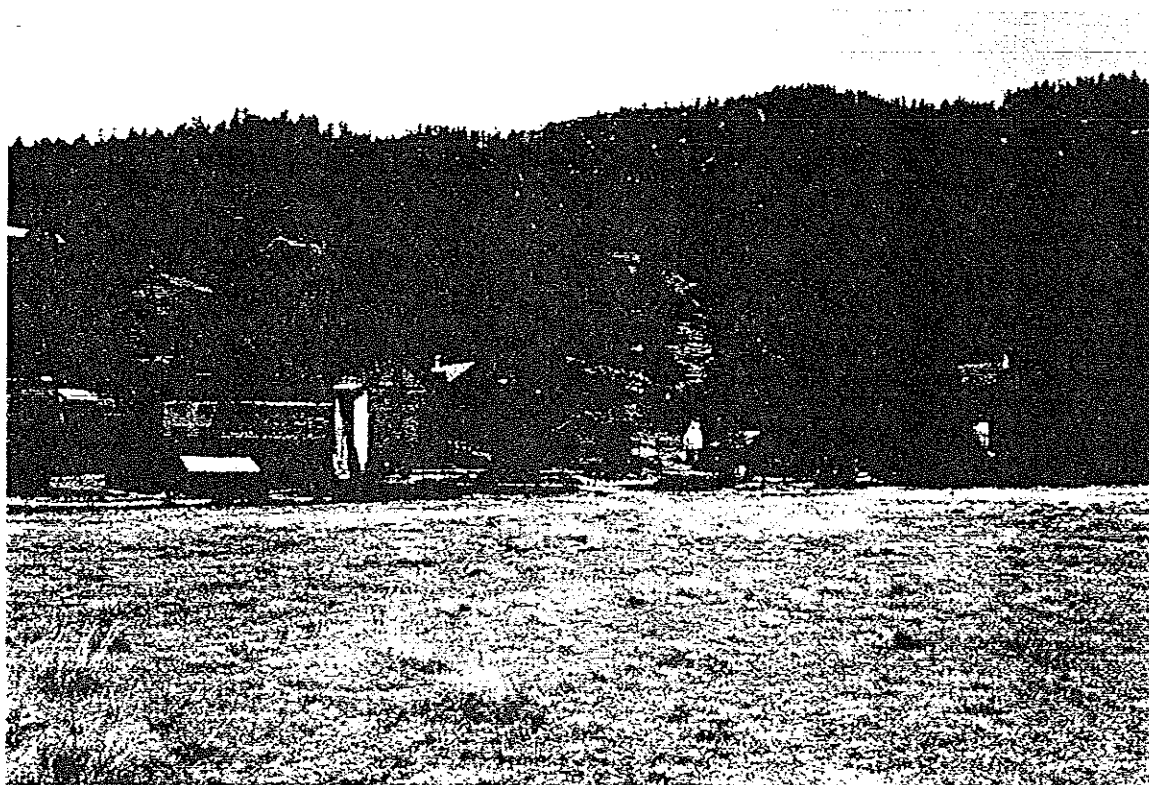
Costa della Jota



da demolire

alterato da sistemare

da mascherare con interventi sul verde



Albergo LANCA

Edificio post 1950

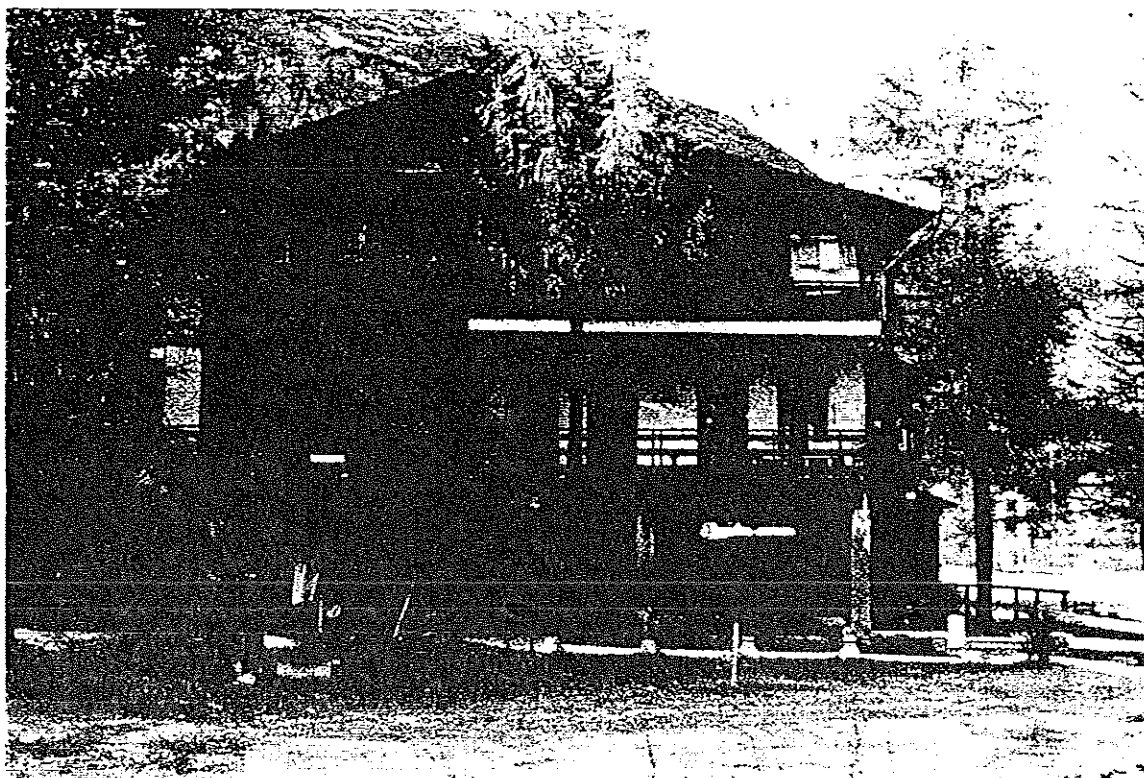
Intervento ex art. 10-11

Manutenzione straordinaria secondo le modalità previste dal punto f dell'art. 10.5

In particolare nella foto:

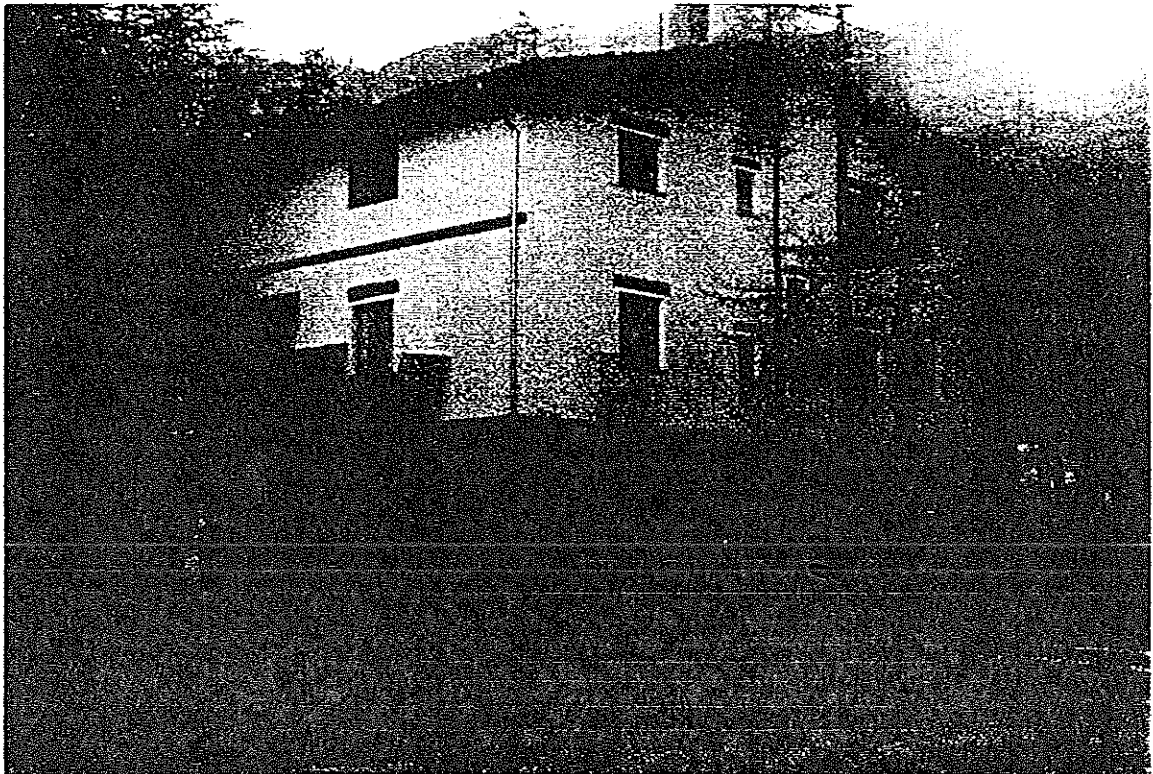
rifare l'intonaco (vedi scheda intonaci);
rifare le finestre (vedi scheda finestre);
rifare le porte (vedi scheda porte);
rifare la copertura (vedi scheda coperture);
rifare il parapetto (vedi scheda parapetti);
rifare il terrazzo (vedi scheda terrazzi).

Lo schema assonometrico allegato fornisce indicazioni sull'assetto volumetrico da adottare anche nel caso di opere di straordinaria manutenzione che non prevedano aumenti.



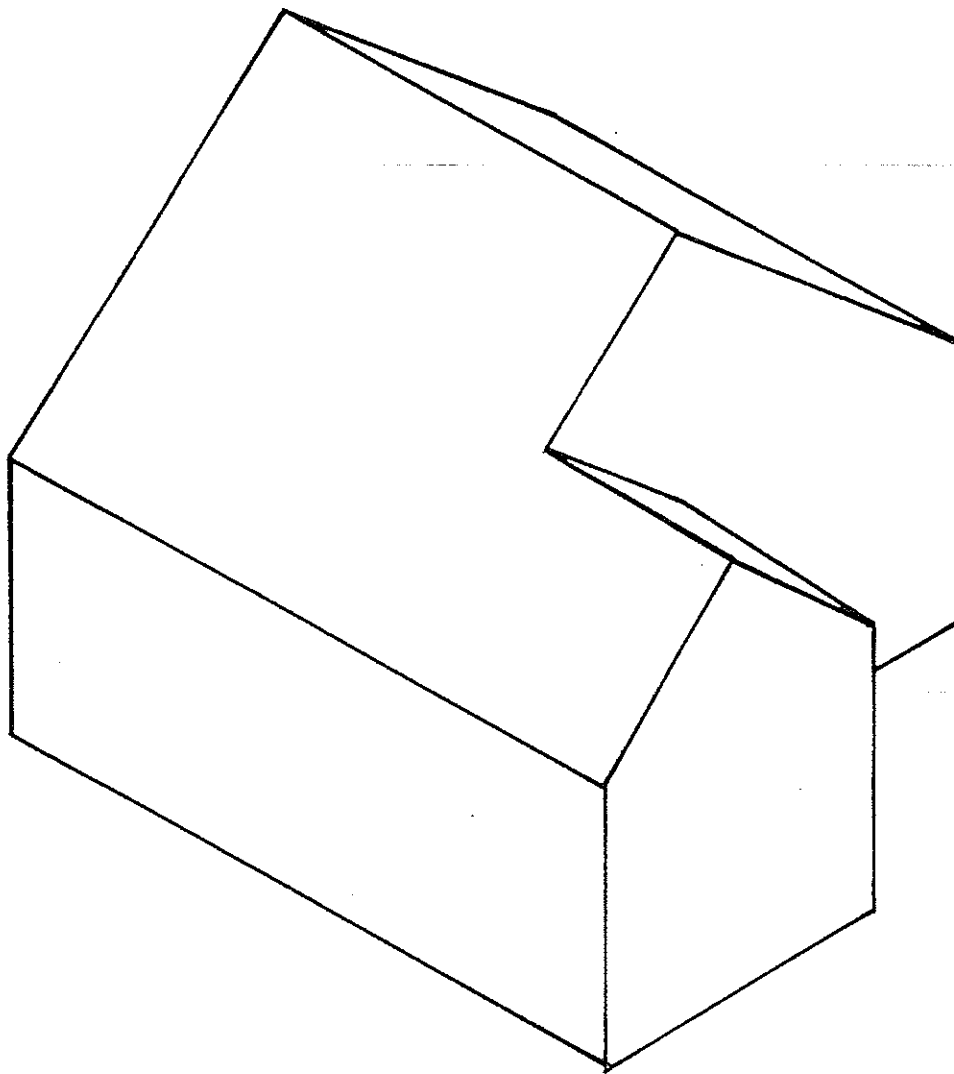
novembre 1993

DEVERO locande alberghi ristoranti 2



novembre 1993

DEVERO locande alberghi ristoranti 2



ALBERGO LA LANCA

Locanda ALPINO

Edificio pre 1950 conservato nella struttura originaria, ma con piccole alterazioni (adibito a locale pubblico)

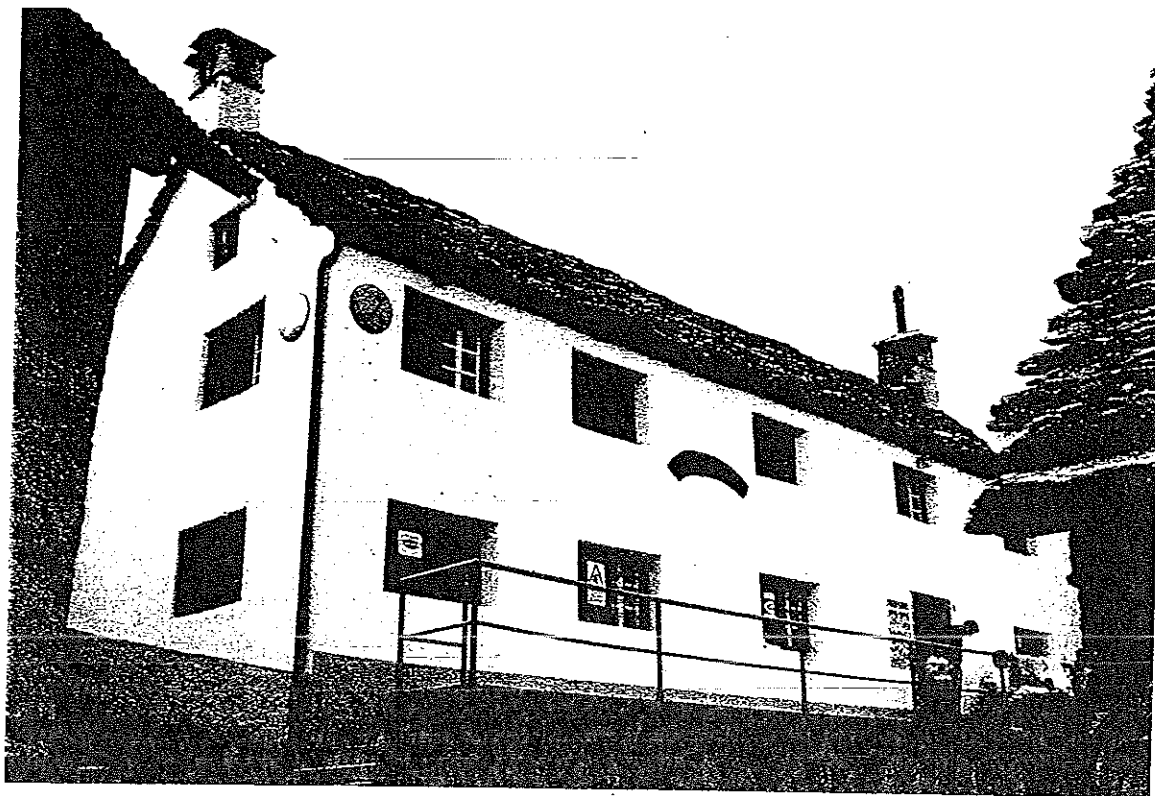
Intervento ex art. 10 e art. 11

Restauro conservativo senza aumento di volume

Per aumentare la capacità ricettiva utilizzare i fabbricati vicini (vedi scheda 15 Devero a)

In particolare nella foto:

- rifare il terrazzo (vedi scheda terrazzi)
- rifare il parapetto (vedi scheda parapetti)
- rifare l'intonaco (vedi scheda intonaci)
- rifare il colore dei serramenti (vedi scheda finestre)

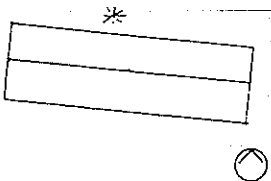


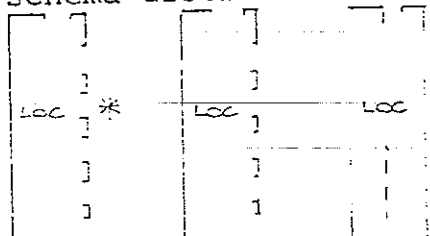
10bis

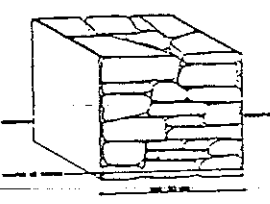
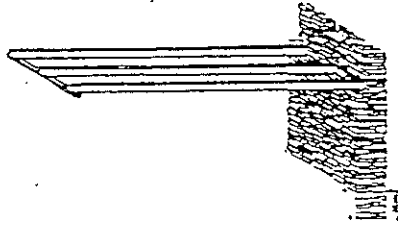
agosto 1991


DEVERO locande alberghi ristoranti 17

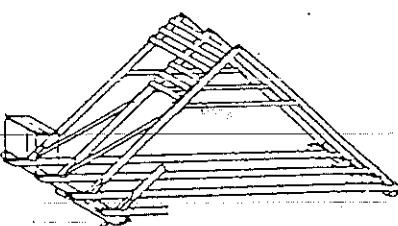



scomposizione orientamento	dimensioni	funzioni	
	m 16.00 m 5.00	originarie	attuali
		int //	//
		pt AB	LOC
		lp AB	LOC
		2p //	//
		s.t. DE	LOC

schema distributivo	elementi storici
	//

muri	solai/volte
	

aperture	scale
	//

struttura del tetto	copertura/camini
	

CASA DELLA CONTESSA

Edificio pre 1950 conservato costituito da due corpi edificati in epoca diversa

Intervento ex art. 10 e 11

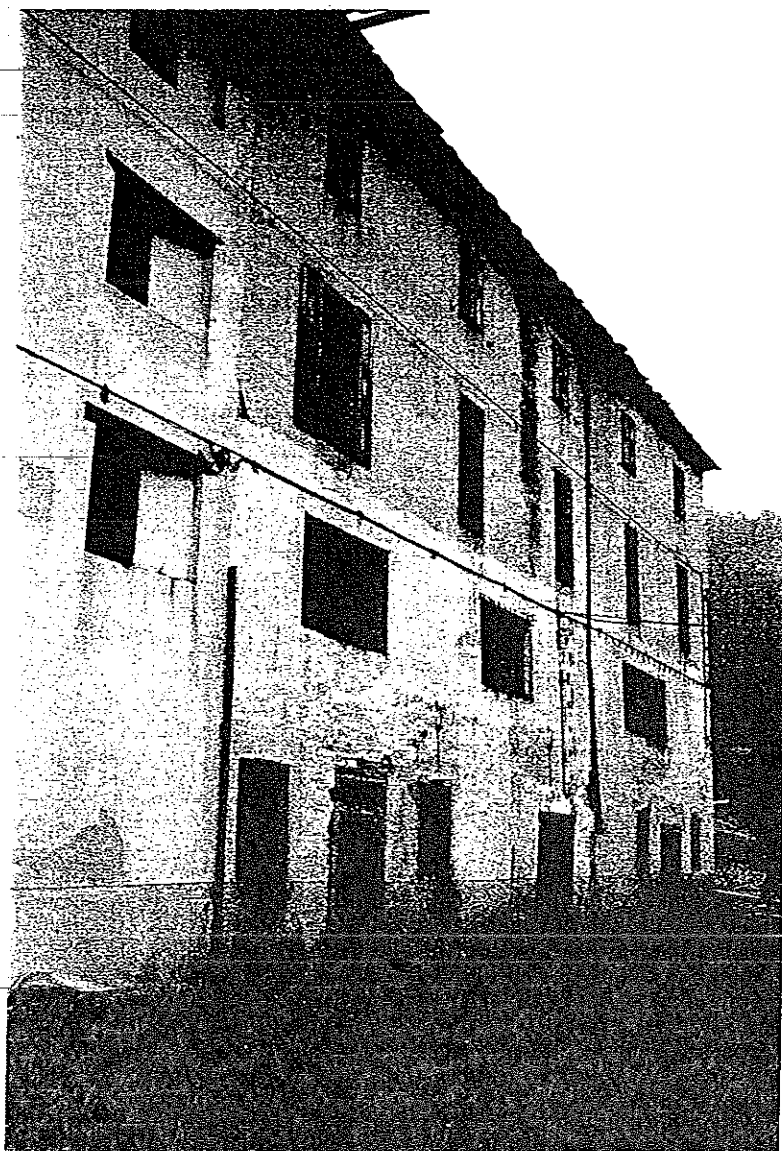
Ristrutturazione edilizia senza aumenti di volume; nella parte est, in considerazione delle caratteristiche di pregio dell'edificio, occorrerà garantire la conservazione dei particolari edilizi, costruttivi ed ornamentali originali.


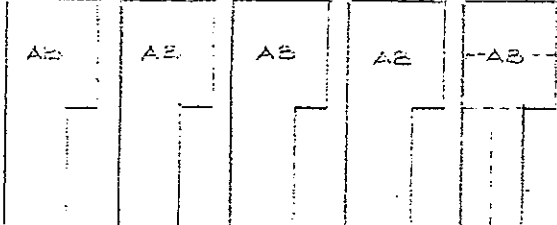
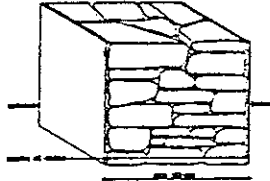
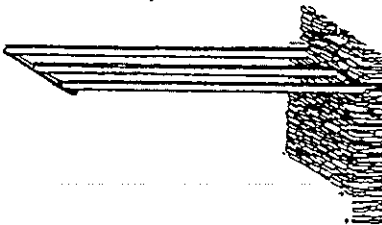
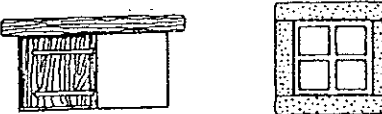
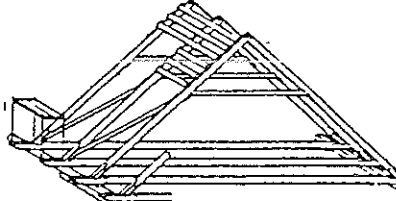

Destinazione: struttura residenziale e/o ricettiva, attività di servizio dell'Area protetta.

L'edificio è di particolare importanza nel complesso dell'Alpe Devero sia dal punto di vista dell'impatto dimensionale, sia dal punto di vista funzionale.

Qualora si prevedesse un utilizzo complesso della struttura per favorirne il recupero, le residenze, le attività ricettive (albergo, ristorante, bar) e commerciali e quelle proprie dell'Area protetta dovranno essere correlate ed integrate.



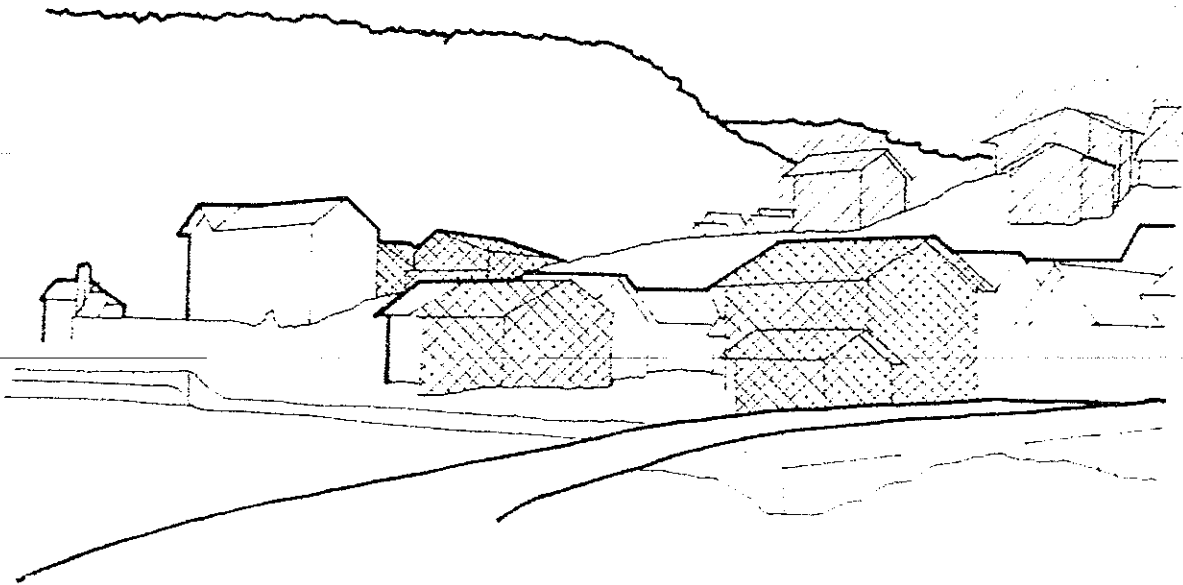


<p>scomposizione orientamento</p> 	<p>dimensioni</p> <p>m 30 m 8+12</p>	<p>funzioni</p> <table> <tr> <th>originarie</th> <th>attuali</th> </tr> <tr> <td>int</td> <td></td> </tr> <tr> <td>pt AB/ST</td> <td>DE</td> </tr> <tr> <td>lp AB</td> <td>DE</td> </tr> <tr> <td>2p AB</td> <td>DE</td> </tr> <tr> <td>s.t. AB</td> <td>DE</td> </tr> </table>		originarie	attuali	int		pt AB/ST	DE	lp AB	DE	2p AB	DE	s.t. AB	DE
originarie	attuali														
int															
pt AB/ST	DE														
lp AB	DE														
2p AB	DE														
s.t. AB	DE														
<p>schema distributivo</p> 		<p>elementi storici</p>													
<p>muri</p>  <p>DETTAGLIO RIPARTIZIONE DI PIETRA E BLOCCHI</p>		<p>solai/volte</p> 													
<p>aperture</p> 		<p>scale</p>													
<p>struttura del tetto</p> 		<p>copertura/camini</p> 													

agosto 1991

DEVERO

(foto delle foto)



da demolire



alterato da sistemare

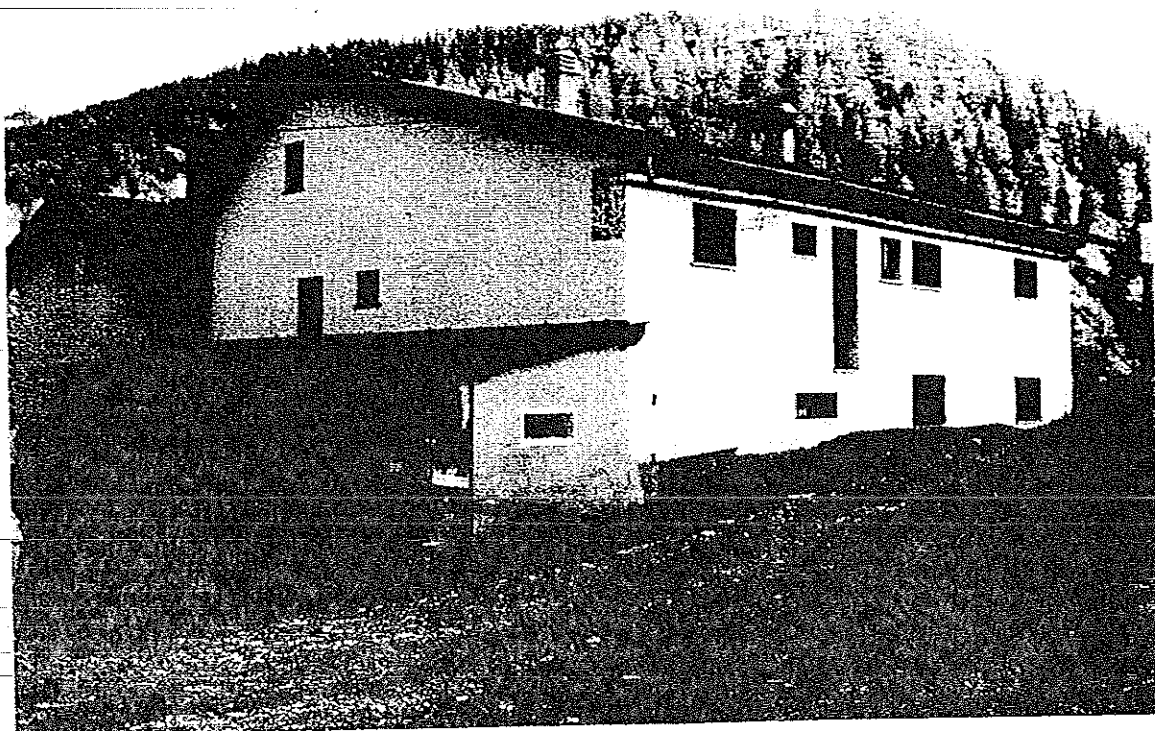


da mascherare con interventi sul verde



novembre 1993

DEVERO locande alberghi ristoranti 40



Bar FUNIVIA

Edificio post 1950

Intervento ex art. 10 e 11

Manutenzione straordinaria secondo le modalità previste dal punto f dell'art 10.5 (VEDI AGG. COMETA)

In particolare nella foto:

rifare la copertura (vedi scheda coperture);

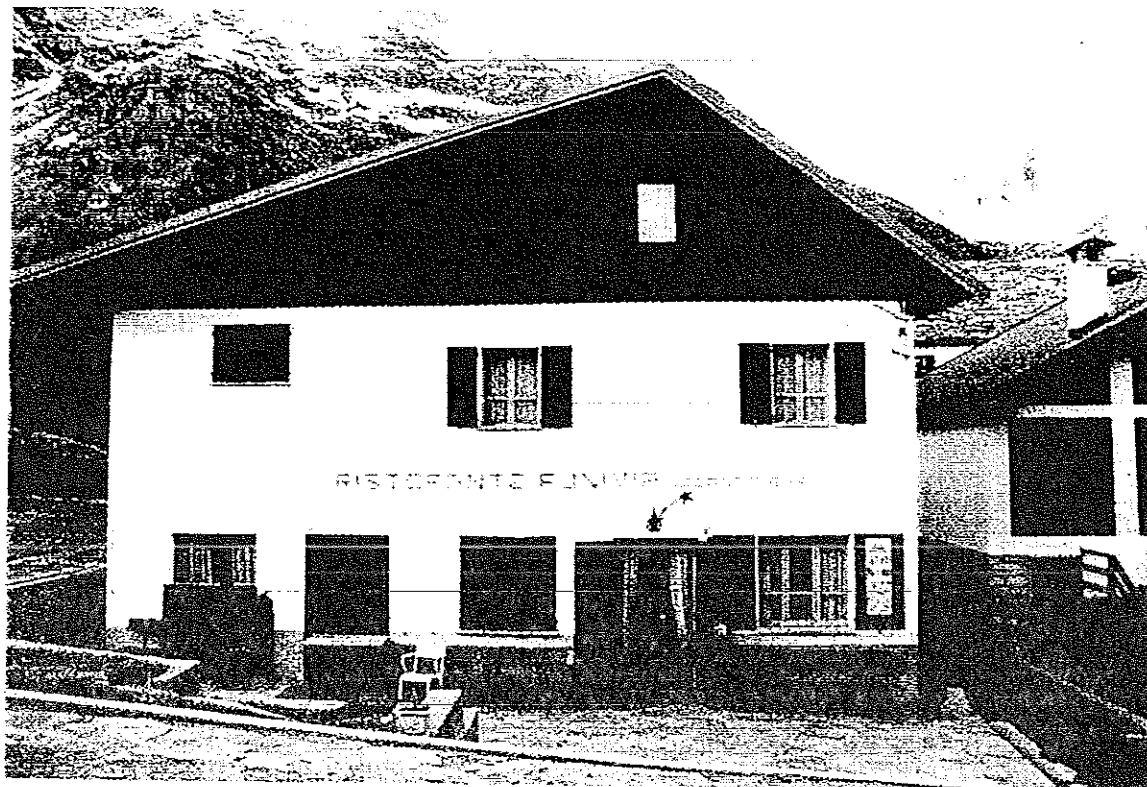
rifare le finestre (vedi scheda finestre);

rifare il timpano (vedi scheda timpani);

rifare le porte (vedi scheda porte);

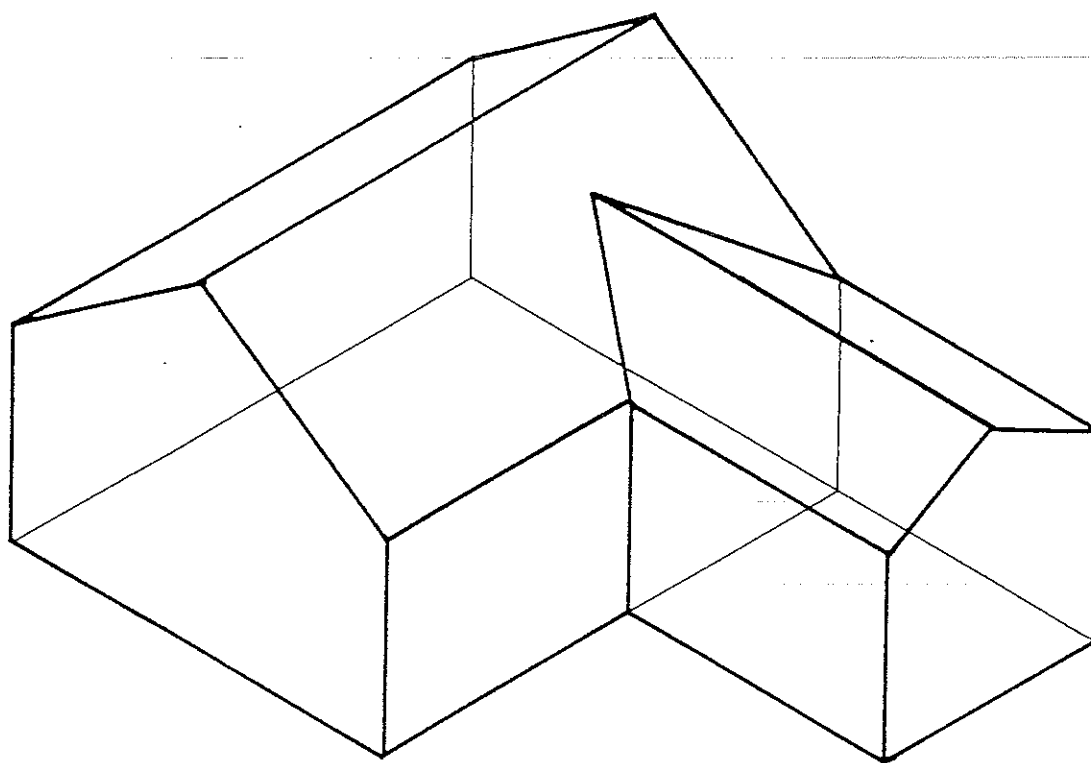
rifare l'insegna

rifare il corpo aggiunto sul retro.



novembre 1993

DEVERO locande alberghi ristoranti 40



BAR FUNIVIA

Marzo 1993 (data della foto)

DEVERO locande alberghi ristoranti 66

Albergo FATTORINI

Edificio pre 1950 alterato

Intervento ex articoli 10 e 11

Manutenzione straordinaria senza aumento di volume.

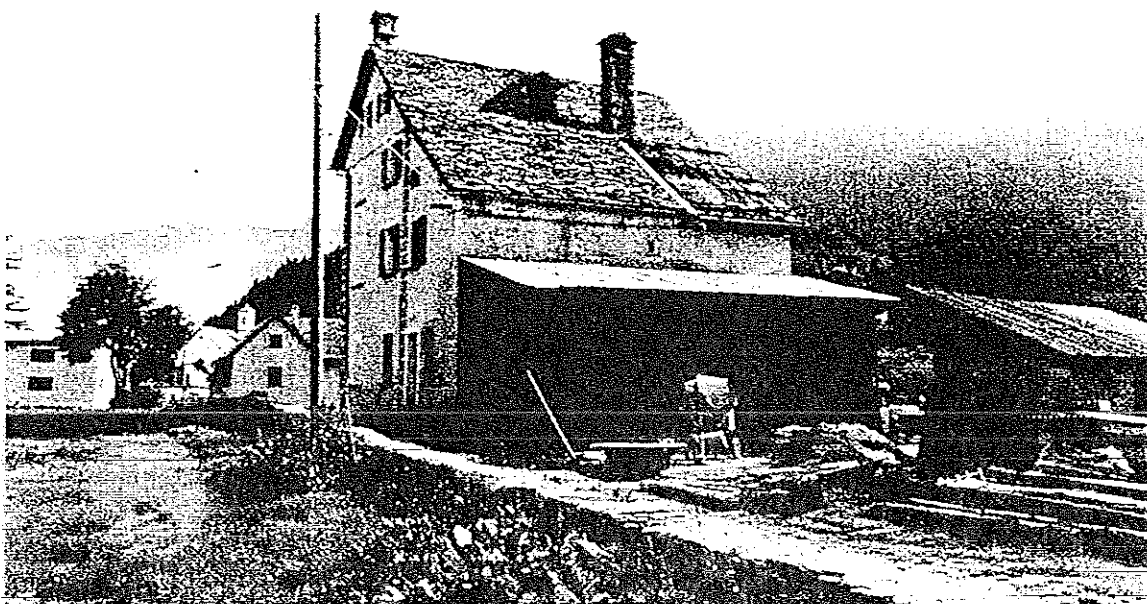
Per aumentare la capacità ricettiva aggiungere un edificio separato e parallelo all'esistente, eventualmente collegato allo steso mediante un corpo basso. In alternativa il nuovo edificio può essere accostato, sfalsato, all'esistente (vedi assonometrie).

In particolare nelle foto:

conservare le aperture originarie;

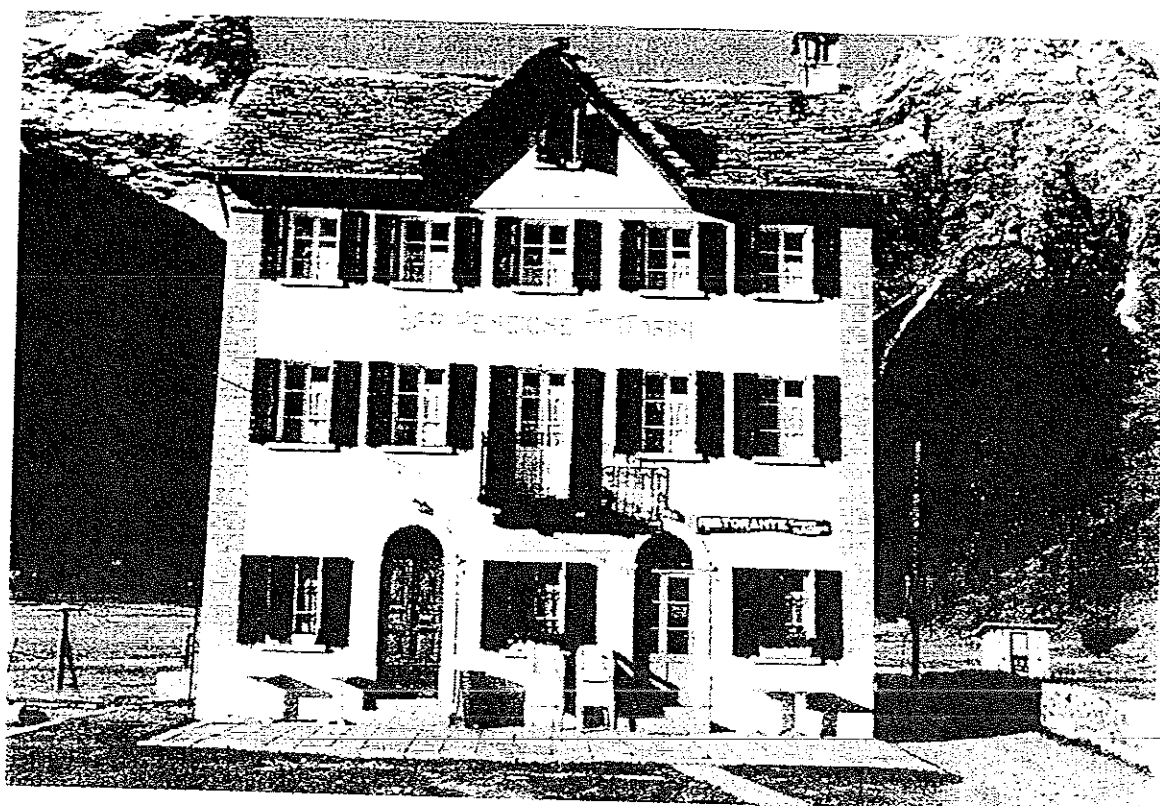
conservare i dettagli costruttivi (per esempio i bordi);

ricostruire eventualmente la simmetria della copertura.



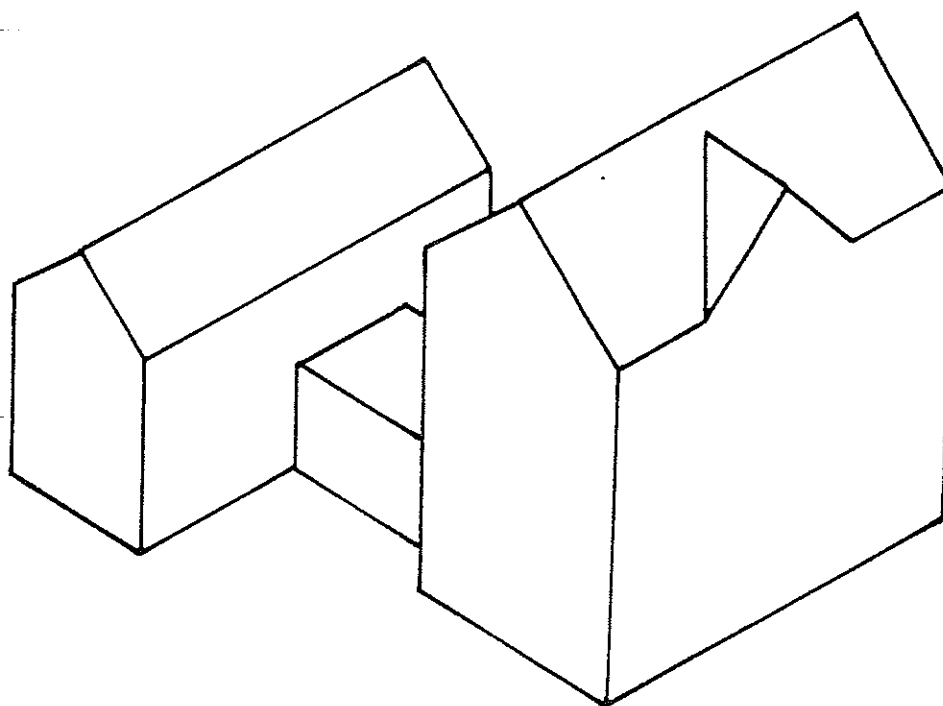
Marzo 1993 (data della foto)

DEVERO locande alberghi ristoranti 66



marzo 1993

DEVERO locande alberghi ristoranti 66



marzo 1993

DEVERO locande alberghi ristoranti 67

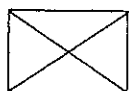
Albergo CERVANDONE

Edificio pre 1950 alterato

L'Albergo Cervandone in origine era limitato al corpo di fabbrica corrispondente alle sette finestre di destra visibili nella Foto paesistica ed aveva quindi una dimensione più adatta all'ambiente, anche perché si presentava in posizione simmetrica con la cosiddetta CASA DELLA CONTESSA.

Intervento ex articoli 10 e 11

Ristrutturazione edilizia con eventuale limitato aumento di volume attraverso l'adozione di una delle soluzioni volumetriche esposte nelle seguenti assonometrie. In particolare devono essere conservate le aperture originarie, ricostruita la copertura originaria e demoliti i volumi aggiunti. Per favorire il recupero si ipotizza un utilizzo complesso che integri destinazioni residenziali, turistico-ricettive e commerciali.



Da demolire



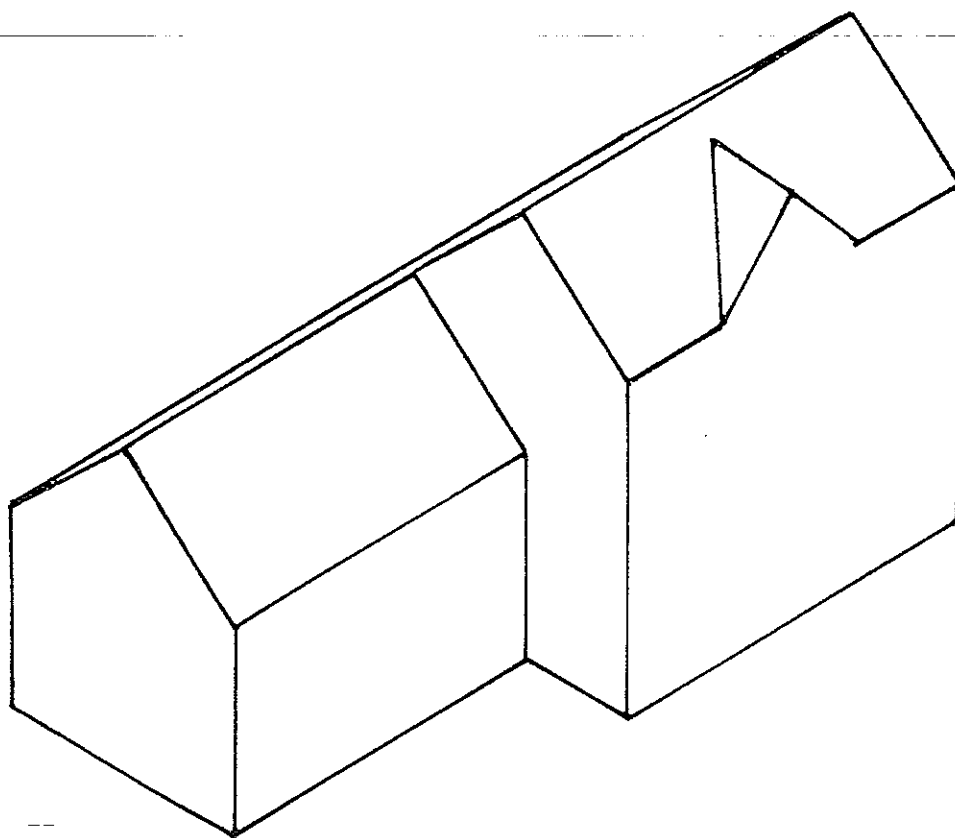
Alterato da sistemare



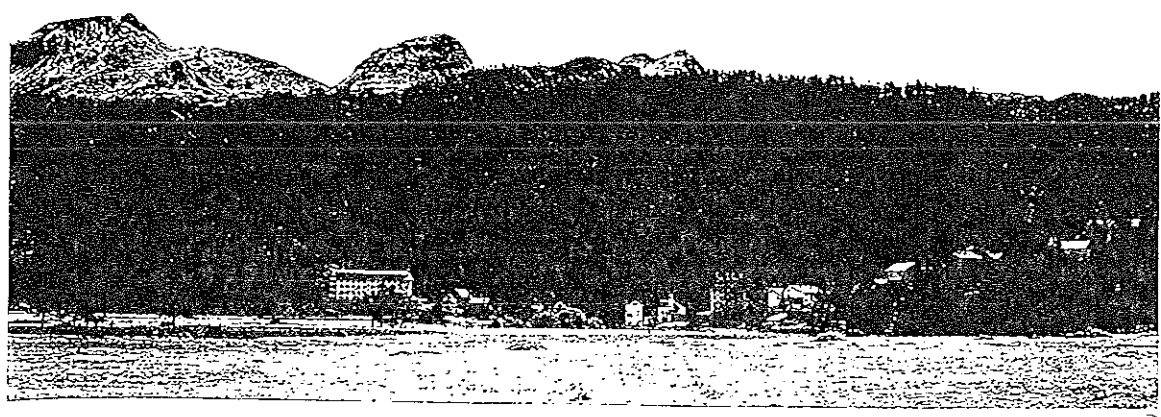
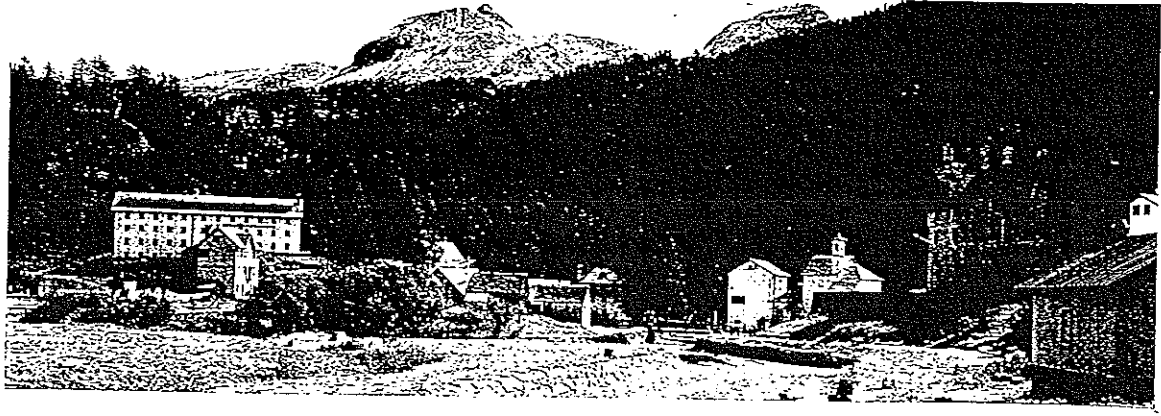
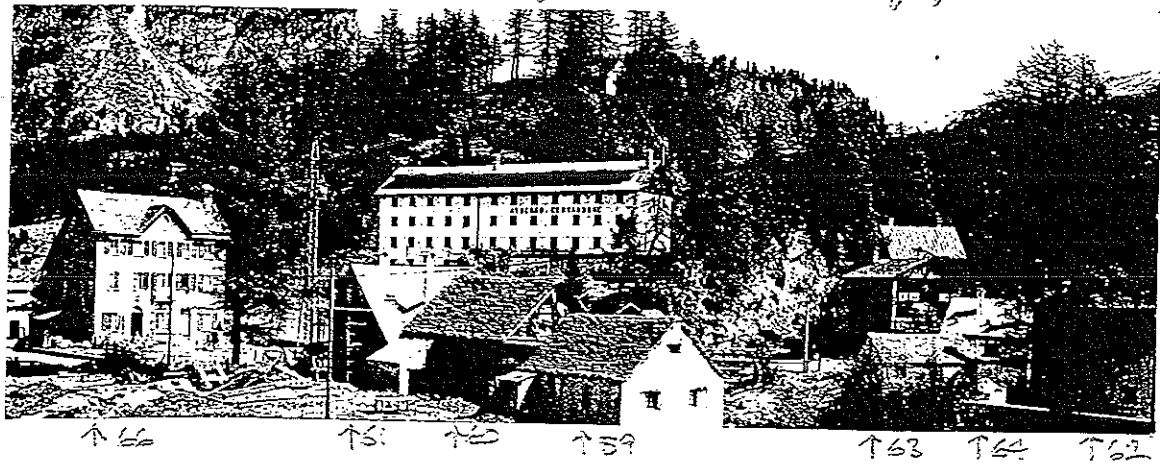
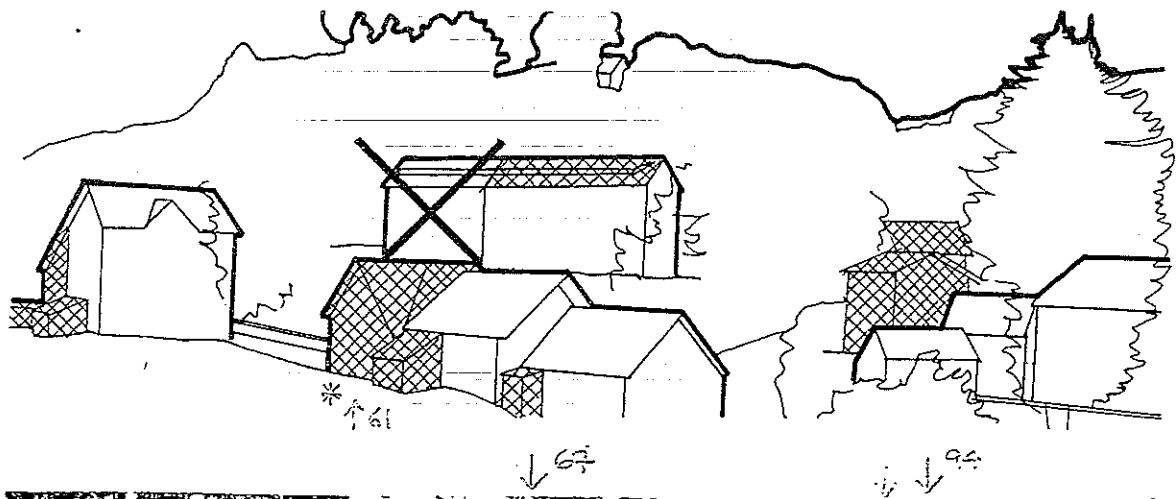
Da mascherare con interventi sul verde

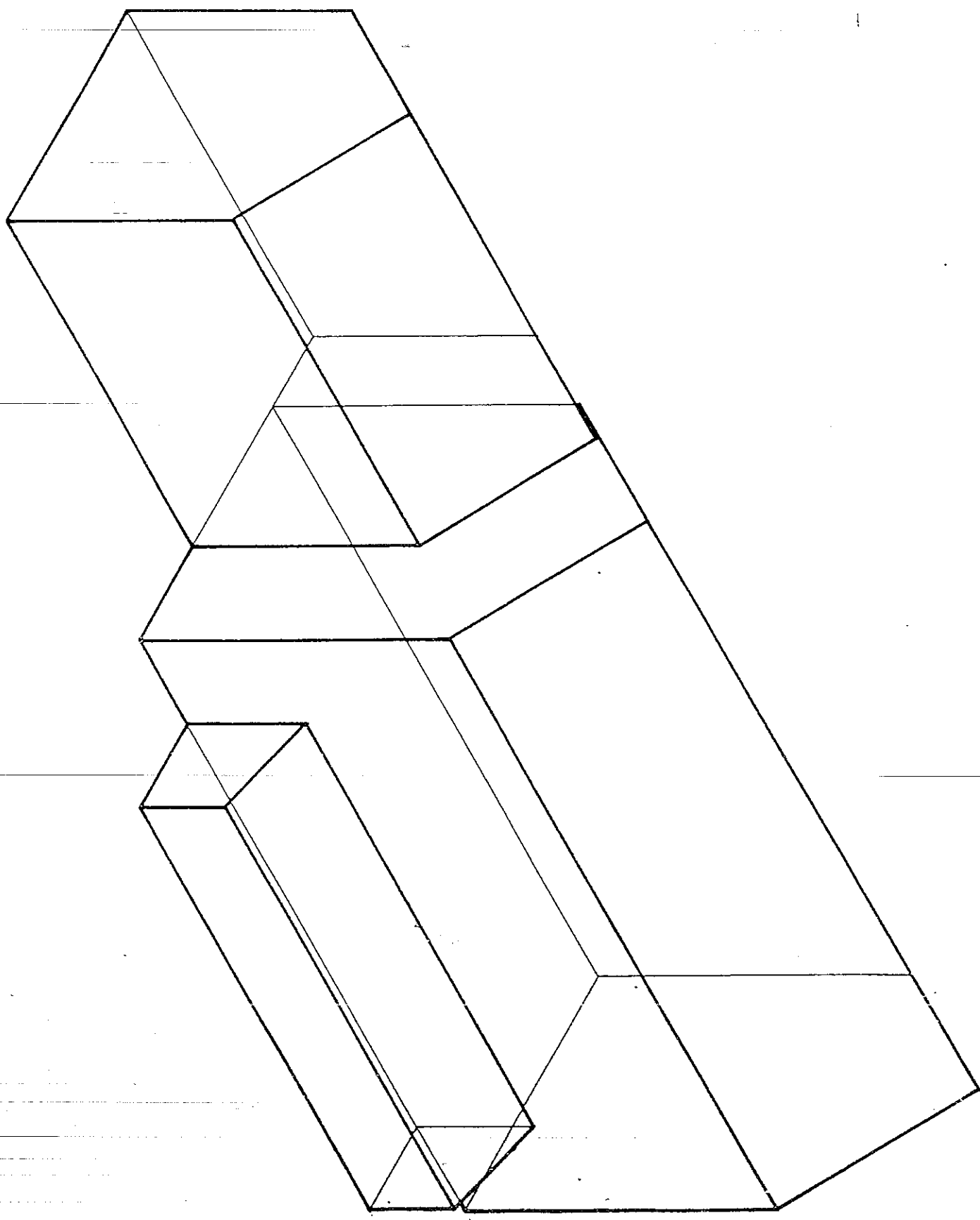
marzo 1993

DEVERO locande alberghi ristoranti 66



ALBERGO EX-FATTORINI





ALBERGO CERVANDONE

